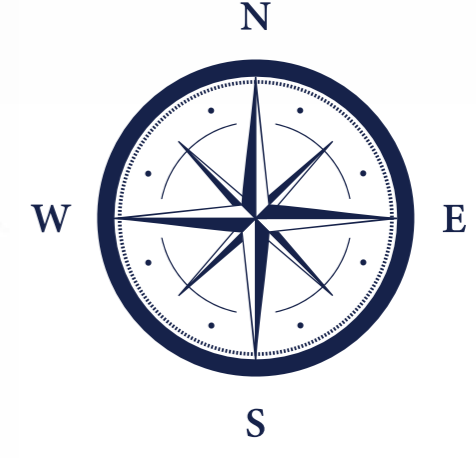
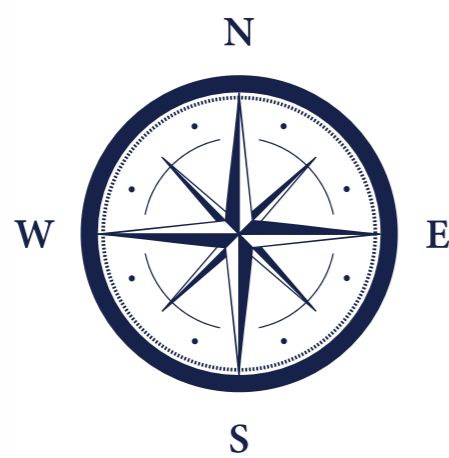
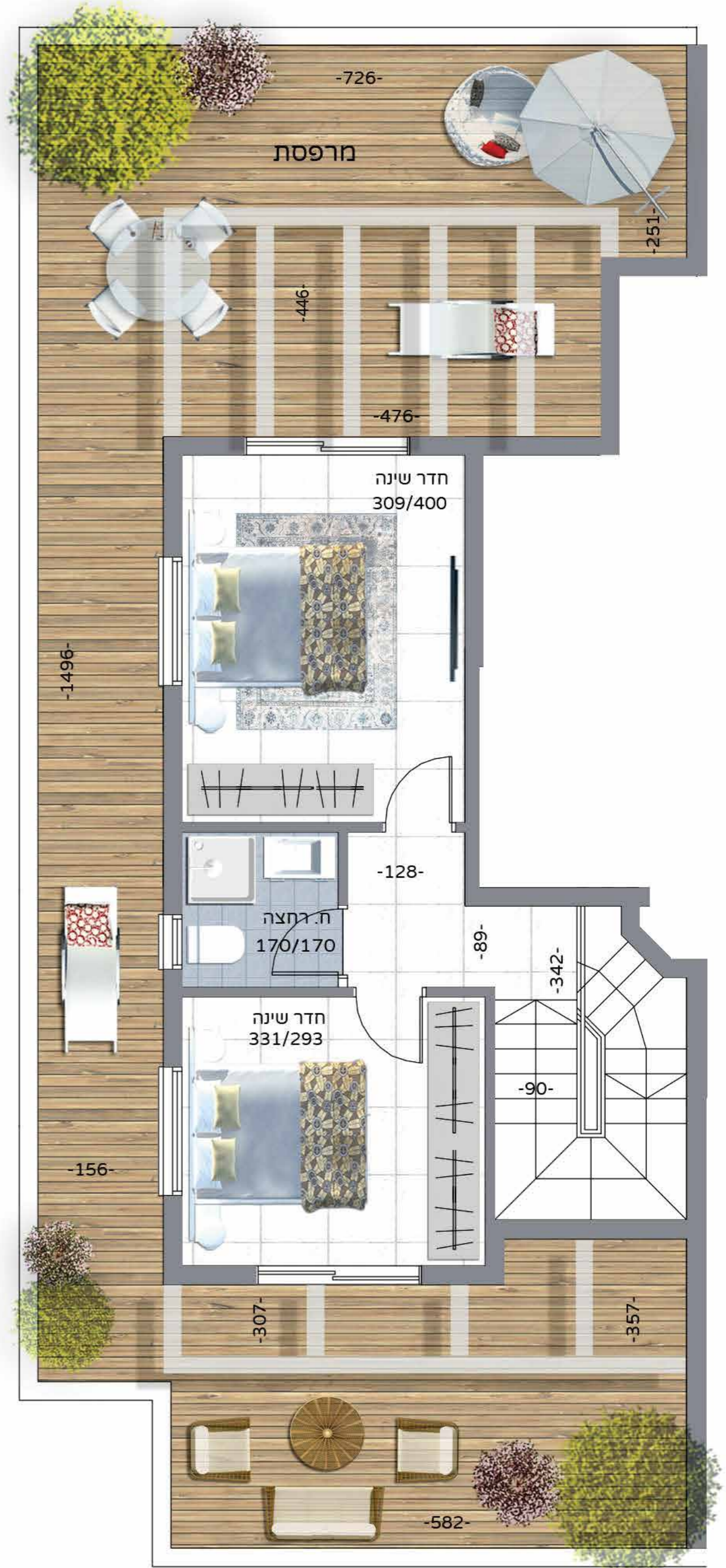
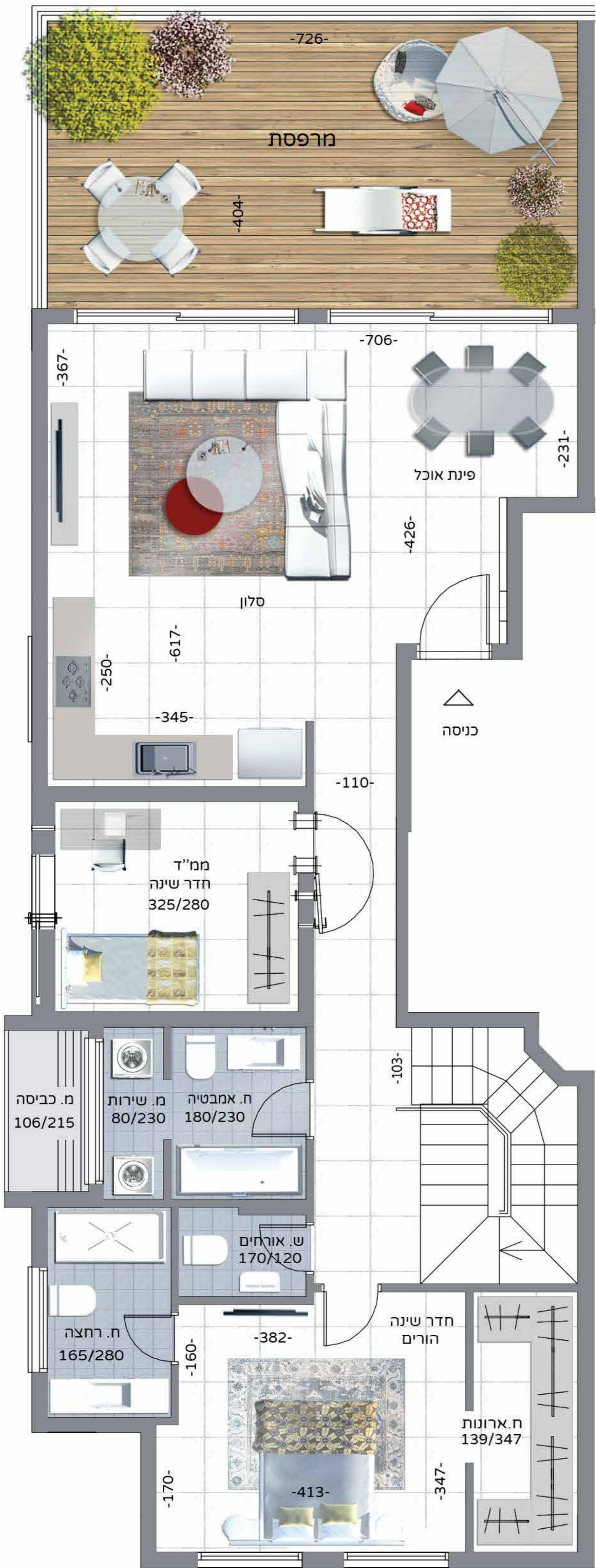


## מיני פנטהאוז 4 חדרים

קומה 5

שטח דירה כולל 132.76 מ"ר

דירה: 101.75 מ"ר | מרפסת 31.01 מ"ר



## עיקרי המפרט הטכני

### הבניין

- המבנה יחופה באבן טבעית בשילוב טיח פיגמנטי וחיפוי דמוי עץ.
- לובי כניסה יוקרתי ומעוצב ע"י אדריכל.
- מעלית מעוצבת ל-8 נוסעים, בעלת תקן נגישות,
- דלת אלומיניום מעוצבת בלובי הכניסה
- שטחי גינון עשירים בצמחייה ומערכת השקיה ממוחשבת.
- שער עם זרוע חשמלית בכניסה לחניון.
- מערכת מים סולארית וחשמלית לכל דירה.

### הדירה

- בכניסה לדירה דלת ביטחון מעוצבת ומזהדרת.
- דלתות פנים יוקרתיות, פנדר / חמדיה / אורן, כולל גוון לבן.
- גובה התקרה בדירה - כ-3 מ'.
- חיבור חשמל דירתי- תלת פאזי (3x25 אמפר).
- במבואת הכניסה לדירה - יחידת אינטרקום עם טלוויזיה צבעונית במעגל סגור.
- אביזרי קצה חשמליים מסוג BTICINO או GEWISS ו/או שווה ערך.
- בחדרי שינה - נקודת טלוויזיה, נקודת טלפון והכנה לרשת מחשבים.
- מפסק תאורה מחליף בחדר שינה הורים.
- תריסי גלילה חשמליים בוויטריות סלון ובחדרי השינה, למעט הממ"ד.
- זכוכית בידודית בוויטרניה ובחלונות.
- במרפסת שמש - מעקה אלומיניום בשילוב זכוכית, נקודת מים קרים.
- במטבח כביסה - מתקן לתליית כביסה.
- הכנות למערכת מיזוג אוויר.

### ריצופים וחיפויים

- ריצוף באריחי גרניט פורצלן בגודל 100x100 ו/או 100x60
- במבחר גוונים, למעט בחדרים רטובים.
- במרפסת שמש - אריחי ריצוף דמוי דק עץ, לפי התקן.

### חדרי רחצה

- בחדר רחצה כללי ובמקלחת הורים - ארון אמבטיה מעוצב עם משטח כיור אינטגרלי ומראה.
- ברזי רחצה משודרגים של חברת IDEALSTANDARD ו/או שווה ערך.
- אסלות תלויות ומיכלי הדחה סמויים.
- קירות וריצפה בקרמיקה יוקרתית, במבחר גוונים וגדלים לבחירה.
- הכנה לתונרי חימום ונקודת חשמל מוגנת מים.
- בחדר רחצה כללי - אמבטיה אקרילית.

### מטבח

- גוף ארון עליון ותחתון מעץ "סנדוויץ" + דלתות MDF
- מצופה פורמיקה, במבחר גוונים.
- משטח עבודה מאבן קיסר או שווה ערך, בארבעה גוונים לבחירה.
- קערת מטבח מסוג אקרילי או נירוסטה בהתקנה שטוחה.
- ברז כיור מטבח יוקרתי מסוג מיקס נשלף.
- נקודת מים למקרר ולמדיח כלים.
- נקודת גז לכיריים.



**DANIELI**  
יזמות - נדל"ן - נכסים