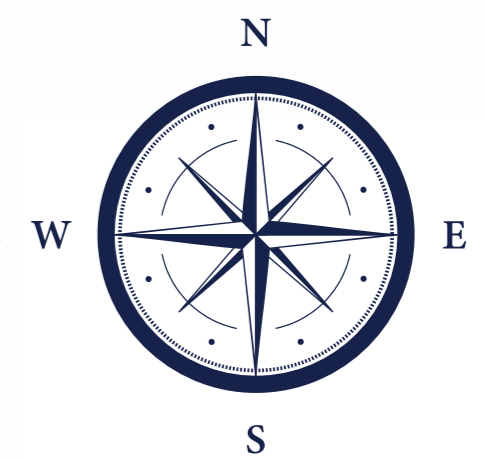
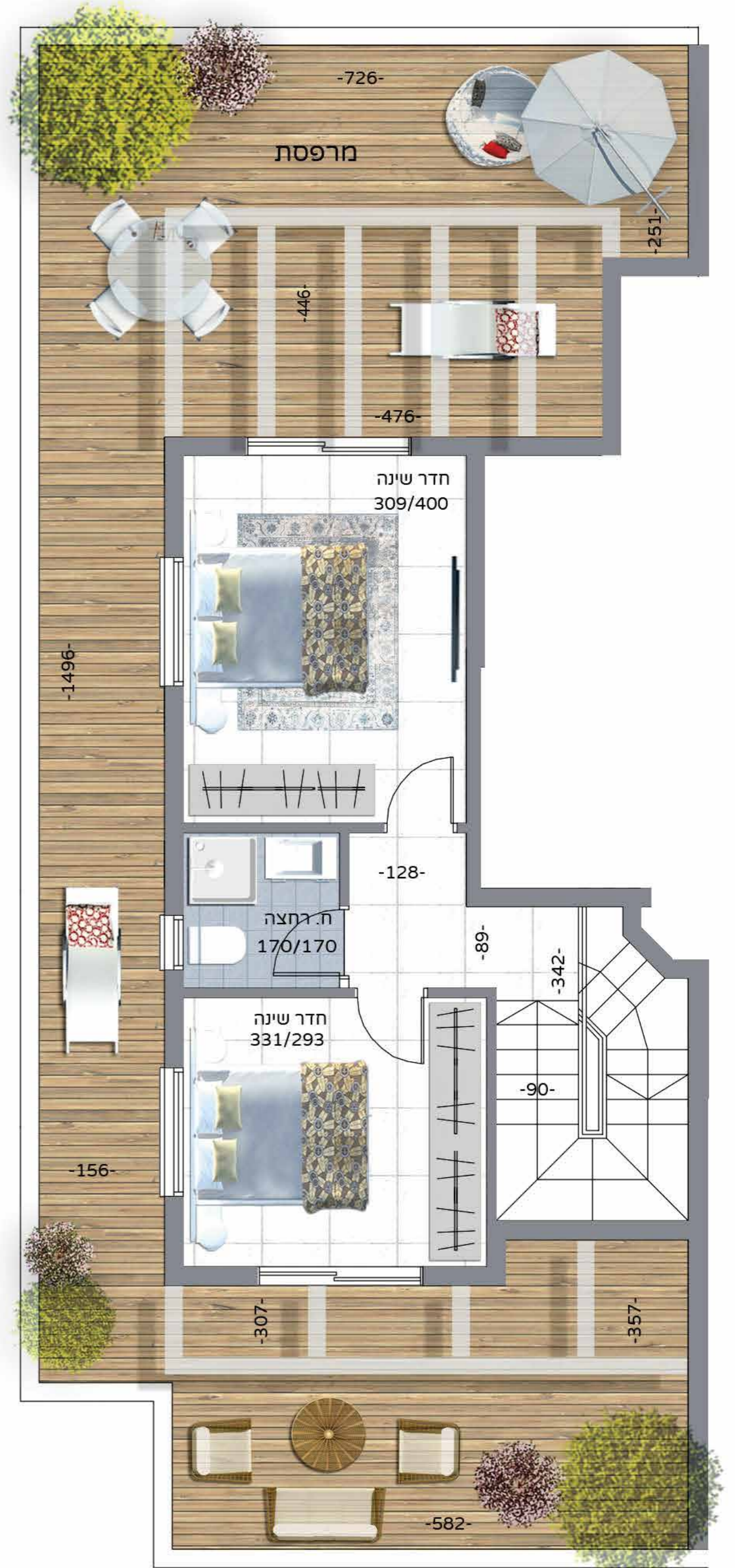
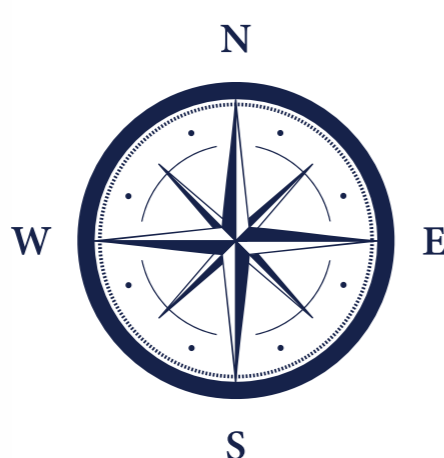
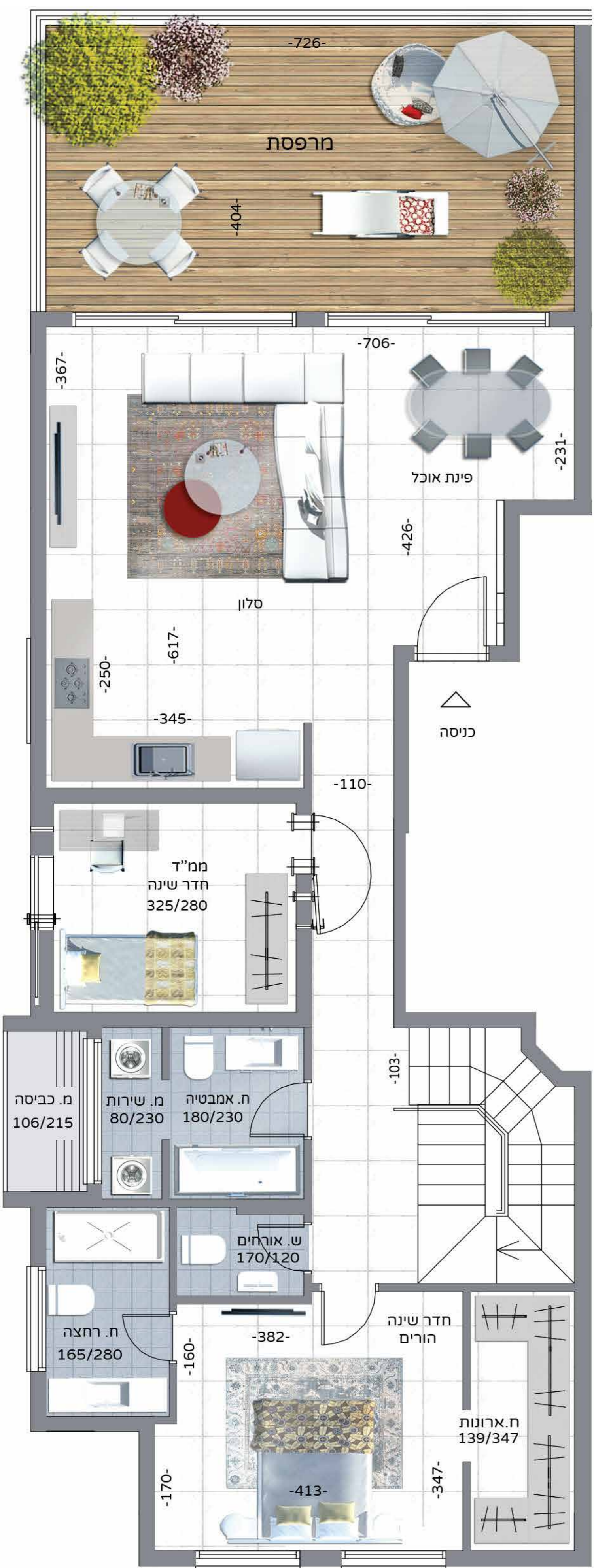


דופלקס 5 חדרים

קומה מספר 6-7 | קומה עליונה

שטח דירה כולל 238.85 מ"ר

דירה: 138.85 מ"ר | מרפסת 100 מ"ר



עיקרי המפרט הטכני

הבניין

- המבנה יחופה באבן טבעית בשילוב טיח פיגמנטי וחיפוי דמוי עץ.
- לובי כניסה יוקרתי ומעוצב ע"י אדריכל.
- מעלית מעוצבת ל-8 נוסעים, בעלת תקן גנישות.
- דלת אלומיניום מעוצבת בלובי הכניסה.
- שטחי גינון עשירים בצמחיה ומערכת השקיה ממוחשבת.
- שער עם זרוע חשמלית בכניסה לחניון.
- מערכת מים סולארית וחשמלית לכל דירה.

הדירה

- בכניסה לדירה דלת ביטחון מעוצבת ומהודרת.
- דלתות פנים יוקרתיות, פנור / חמדיה / אורן, כולל גוון לבן.
- גובה התקרה בדירה - כ-3 מ'.
- חיבור חשמל דירתי- תלת פאזי (3x25 אמפר).
- במבואת הכניסה לדירה - יחידת אינטרקום עם טלוויזיה צבעונית במעגל סגור.
- אביזרי קצה חשמליים מסוג BTICINO או GEWISS ו/או שווה ערך.
- בחדרי שינה - נקודת טלוויזיה, נקודת טלפון והכנה לרשת מחשבים.
- מפסק תאורה מחליף בחדר שינה הורים.
- תריסי גלילה חשמליים בוויטרית סלון ובחדרי השינה, למעט הממ"ד.
- זכוכית בידודית בוויטרנה ובחלונות.
- במרפסת שמש - מעקה אלומיניום בשילוב זכוכית, נקודת מים קרים.
- במסגרת כניסה - מתקן לתלית כביסה.
- הכנות למערכת מיזוג אוויר.

ריצופים וחיפויים

- ריצוף באריחי גרניט פורצלן בגודל 100x100 ו/או 100x60
- במבחר גוונים, למעט בחדרים רטובים.
- במרפסת שמש - אריחי ריצוף דמוי דק עץ, לפי התקן.

חדרי רחצה

- בחדר רחצה כללי ובמקלחת הורים - ארון אמבטיה מעוצב עם משטח כיור אינטגרלי ומראה.
- ברזי רחצה משודרגים של חברת IDEALSTANDARD ו/או שווה ערך.
- אסלות תלויות ומיכלי הדחה סמויים.
- קירות וריצפה בקרמיקה יוקרתית, במבחר גוונים וגדלים לבחירה.
- הכנה לתונרי חימום ונקודת חשמל מוגנת מים.
- בחדר רחצה כללי - אמבטיה אקרילית.

מטבח

- גוף ארון עליון ותחתון מעץ "סנדוויץ" + דלתות MDF
- מצופה פורמיקה, במבחר גוונים.
- משטח עבודה מאבן קיסר או שווה ערך, בארבעה גוונים לבחירה.
- קערת מטבח מסוג אקרילי או נירוסטה בהתקנה שטוחה.
- ברז כיור מטבח יוקרתי מסוג מיקס נשלף.
- נקודת מים למקרר ולמדחי כלים.
- נקודת גז לכיריים.



DANIELI
יזמות - נדל"ן - נכסים